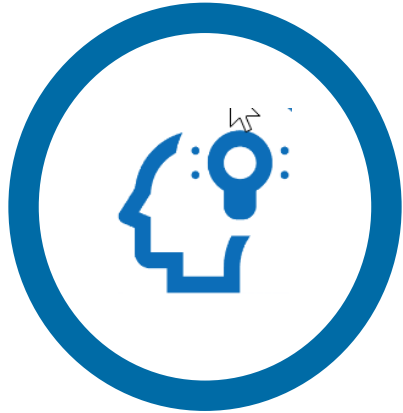


# Unternehmenspräsentation

PRIMUS DELPHI GROUP GmbH



> 25 Jahre Oracle Erfahrung



> 80 Consultants



ORACLE  
**NetSuite**  
Alliance Partner

PRIMUS Solutions AG  
a member of



Bergfeldstraße - D-83607 Holzkirchen  
[www.primus-delphi-group.com](http://www.primus-delphi-group.com)



Langjährige Kunden

- Die PDG wurde 2008 als Joint Venture der PRIMUS Solutions AG und der delphi Business Information Consultants GmbH gegründet.
- Beide Gründungsgesellschaften sind seit 1992/ 1993 Oracle Partner.
- Zur Firmengruppe gehören heute: PRIMUS Solutions AG, delphi Business Informations Consultants GmbH, DELPHI ITALY S.r.l., PDG Slovakia s.r.o.
- Die PDG ist damit der größte deutschsprachige Oracle E-Business Suite Certified Partner weltweit.
- Die PDG widmet sich zusätzlich den Anforderungen der EBS Kunden, die über die von Oracle zur Verfügung gestellte Standardfunktionalität hinausgehen.
- Die PDG bietet vorkonfigurierte und praxiserprobte Implementierungspakete für Oracle Cloud Services an.

## Applications

Oracle EBS R12.1 + 12.2 Financial Management  
Oracle EBS R12.1 + 12.2 Supply Chain

**ORACLE** | Sell  
Partner

*Expertise in*  
**Oracle E-Business Suite**  
in EMEA-BENELUX

## Cloud Services

Oracle Financials Cloud

## Database

Oracle EE + SE 11.2, 12c, 19c  
Oracle Enterprise Manager 19c

**ORACLE** | Sell  
Partner

*Expertise in*  
**Oracle x86 Systems**  
in EMEA-BENELUX

## Middleware

Oracle IAS + WebLogic  
Java Plattform – Standard Edition 7  
Oracle Business Intelligence Foundation 10 + Suite 11g

**ORACLE** | Sell  
Partner

*Expertise in*  
**Oracle Solaris**  
in EMEA-BENELUX

## Server and Storage Systems

Oracle Linux 5 + 6 + 7  
Oracle Solaris 10 + 11  
SPARC based Servers T4 + T5 + T7 + S7  
Netapp E2824 + EF280

## ■ partnerschaftlich

Wir unterstützen unsere Geschäftspartner in der Erreichung Ihrer Business Ziele.

## ■ flexibel

Unsere Teams zeichnen sich durch ihre hohe Flexibilität und Qualität aus.

## ■ pragmatisch

Wir arbeiten in kleinen, effizienten Projektteams mit einer praxisorientierten Methodik.

## ■ zielorientiert

Unser Handeln ist zielorientiert fokussiert auf die Ziele und Herausforderungen unserer Kunden.

## ■ innovativ

Wir sind innovativ aus Leidenschaft und sichern die Qualität unsere Arbeit durch kontinuierlichen Austausch und Weiterbildungen.





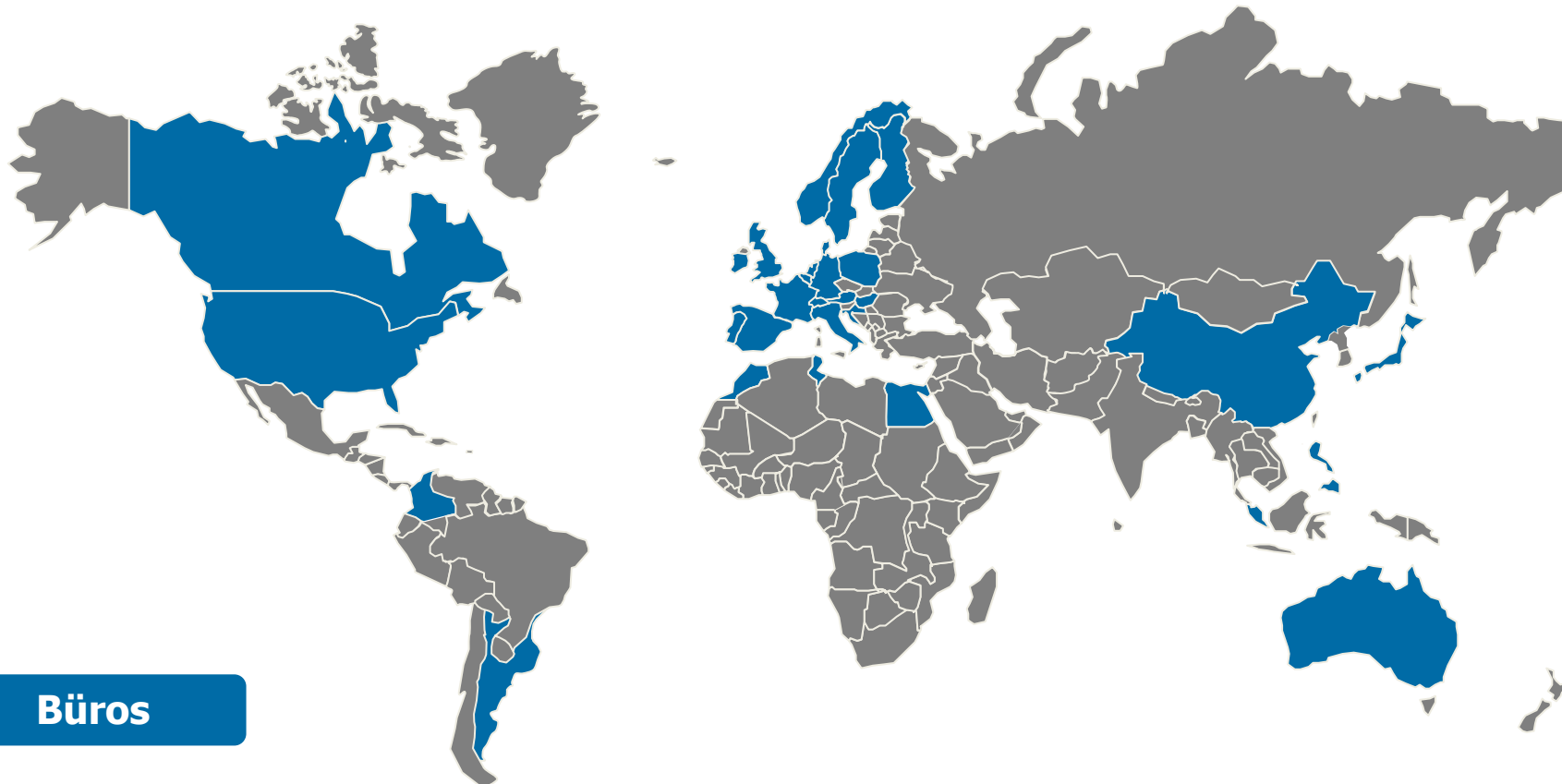
## ■ haben umfangreiche Erfahrung

- Oracle EBS Implementierungen
- Oracle Cloud Implementierungen
- Oracle NetSuite Implementierungen
- Multinationale Oracle ERP Rollouts
- Prozessenerfahrung
- Ablaufoptimierungen

## ■ verfügen über fundiertes Wissen

- Technisches Oracle Know How
- Oracle ERP Know How
- Branchen Know How
- Länderspezifikationen/ Lokalisierungen

## Kunden & Projekte



## Büros

### Hamburg

PRIMUS DELPHI GROUP GmbH  
Borsteler Chaussee 43  
D – 22453 Hamburg  
Tel.: +49 (0) 40 / 284 186 15

### München

PRIMUS DELPHI GROUP GmbH  
Bergfeldstr. 9  
D – 83607 Holzkirchen bei München  
Tel.: +49 (0) 80 24 / 902 69 0

### Mailand

delphi Italy S.r.l  
Sede Legale:  
Via Gustavo Fara 26  
I-20124 Milano

### Bratislava

PDG Slovakia s.r.o.  
Suché mýto 1,  
811 03 Bratislava,  
Slovak republic



## TEAM (> 80 Consultants)

- Industrie Know-how
- Technik Know-how
- Projekt Erfahrung



## PROJEKT METHODE

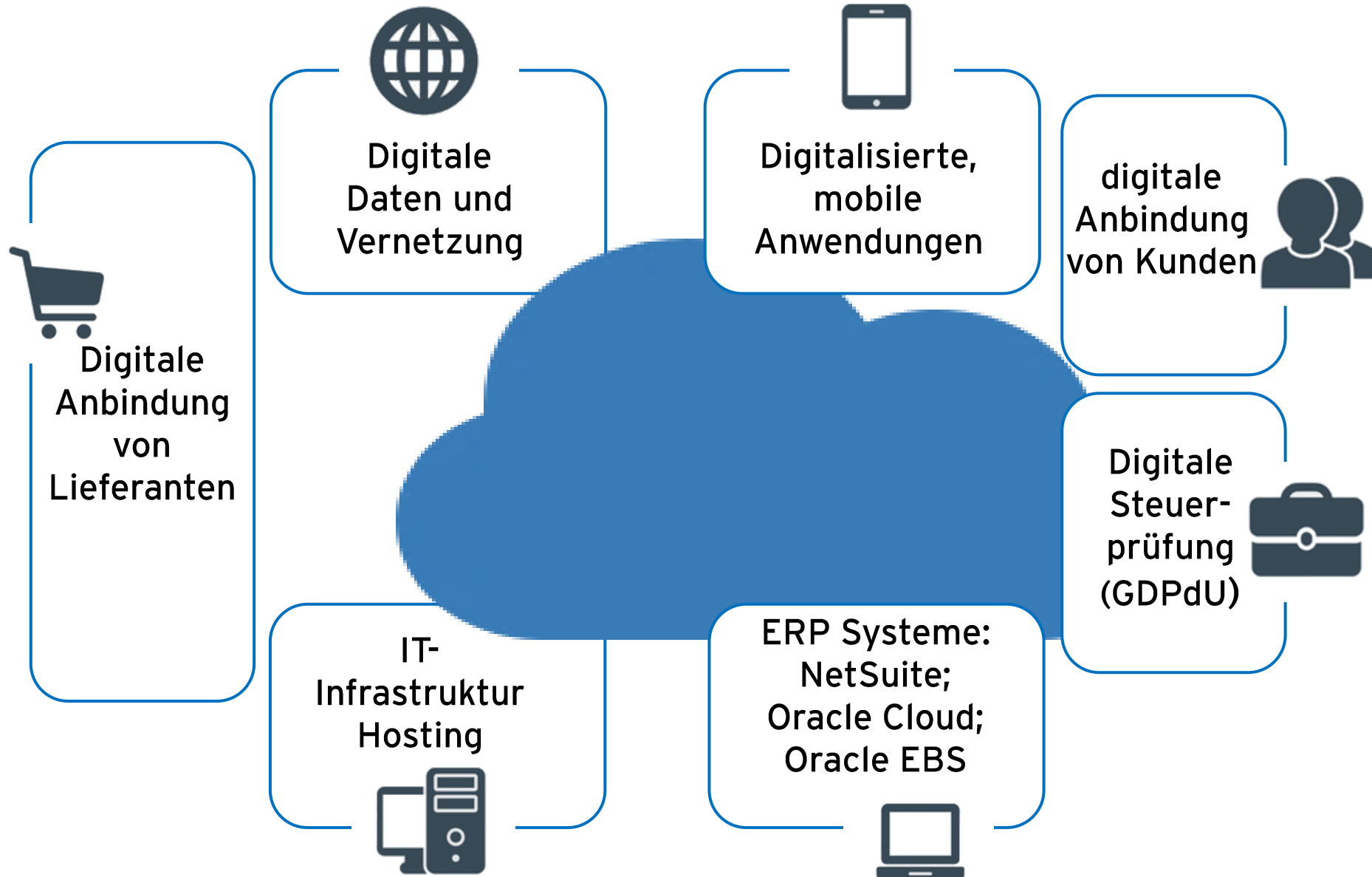
- Agile Vorgehensweise
  - JIRA
  - Confluence



## REALISIERUNG

- MVP Ansatz
- 4-5 Monate vom Start zum GoLive







**Beratung**

**Implementierung**

**Entwicklung**

**Schulung**

**Hardware**

**Outsourcing**

ORACLE  
NETSUITE

NetSuite-Treppe  
für den Mittelstand

[www.netsuite.com/de](http://www.netsuite.com/de)



## Etablieren

---

- Finanzwesen
- CRM
- Analysen und Dashboards

## Erweitern

---

- Internationale Expansion
- Personalmanagement
- Planung und Budgetierung
- Asset-Management

## Expandieren

---

- Projektmanagement
- Rechnungswesen
- Erweitertes Reporting
- Anforderungen und Beschaffung
- Bestandsmanagement

## Beschleunigen

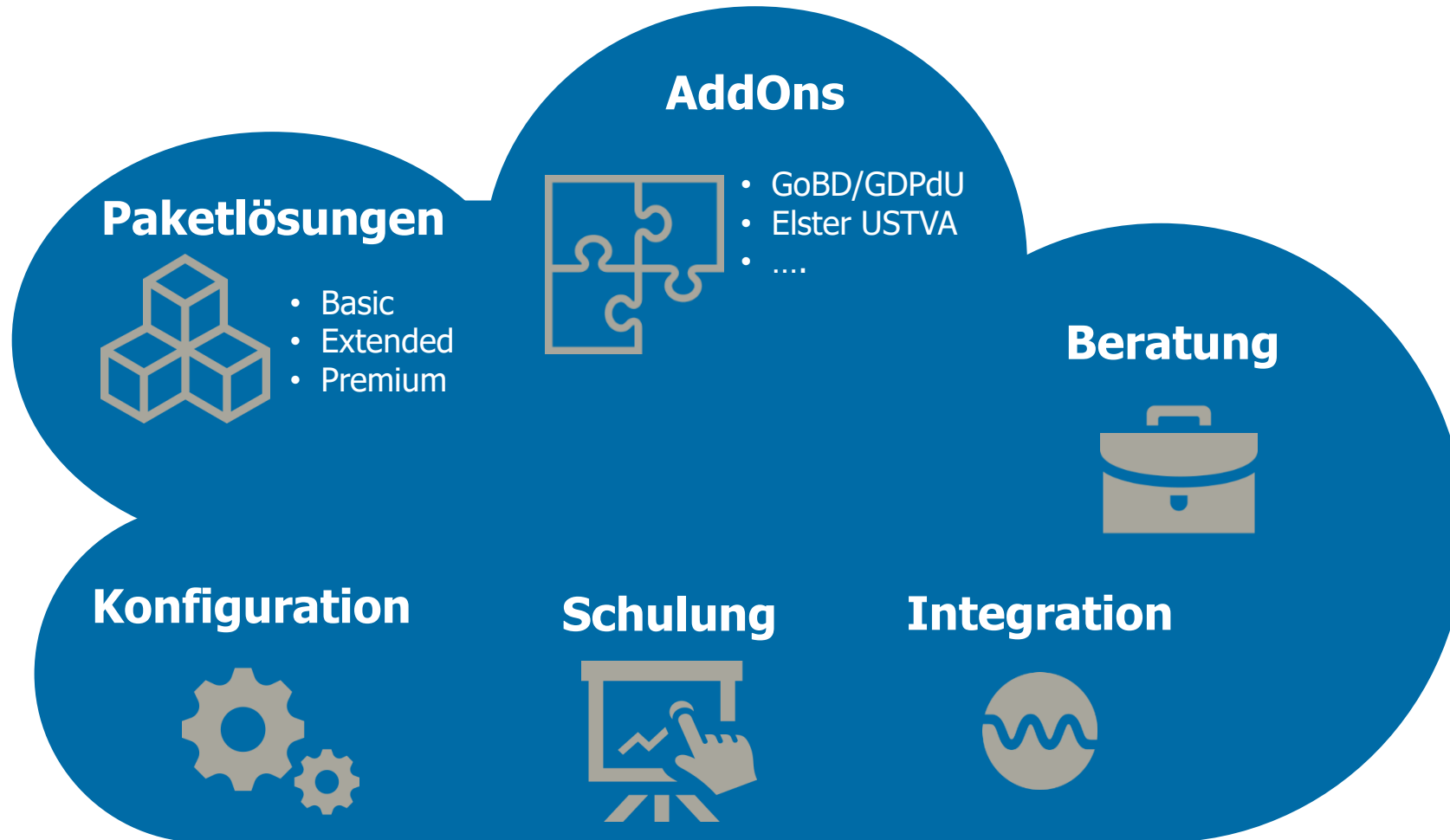
---

- Ausgabenmanagement
- Fulfillment
- Ecommerce
- Multi-Book-Buchhaltung

## Dominieren

---

- Personalentwicklung
- Email-Marketing
- Erweiterte Planung





**Enterprise Resource Planning**



**Supply Chain Management**



**Human Capital Management**



- erfüllen Lokalisierungsanforderungen
- realisieren gesetzliche Anforderungen
- automatisieren Unternehmensprozesse
- strukturieren Abläufe und gestalten sie transparenter
- integrieren Aufgaben in einen Workflow
- vereinfachen administrative Prozesse



## Gesetzliche Anforderungen

- GoBD/GDPdU Schnittstelle  
digitale Betriebsprüfung
- UstVA Servicepaket
- Prüfung UstID
- Gelangensbestätigung
- Anlagenspiegel



## Finanz- und Rechnungswesen

- Rechnungsstellung nach dem  
ZUGFeRD Standard
- Frachtkostenprüfung
- Zahlungsmanagement
- Rechnungsgenehmigungsworkflow



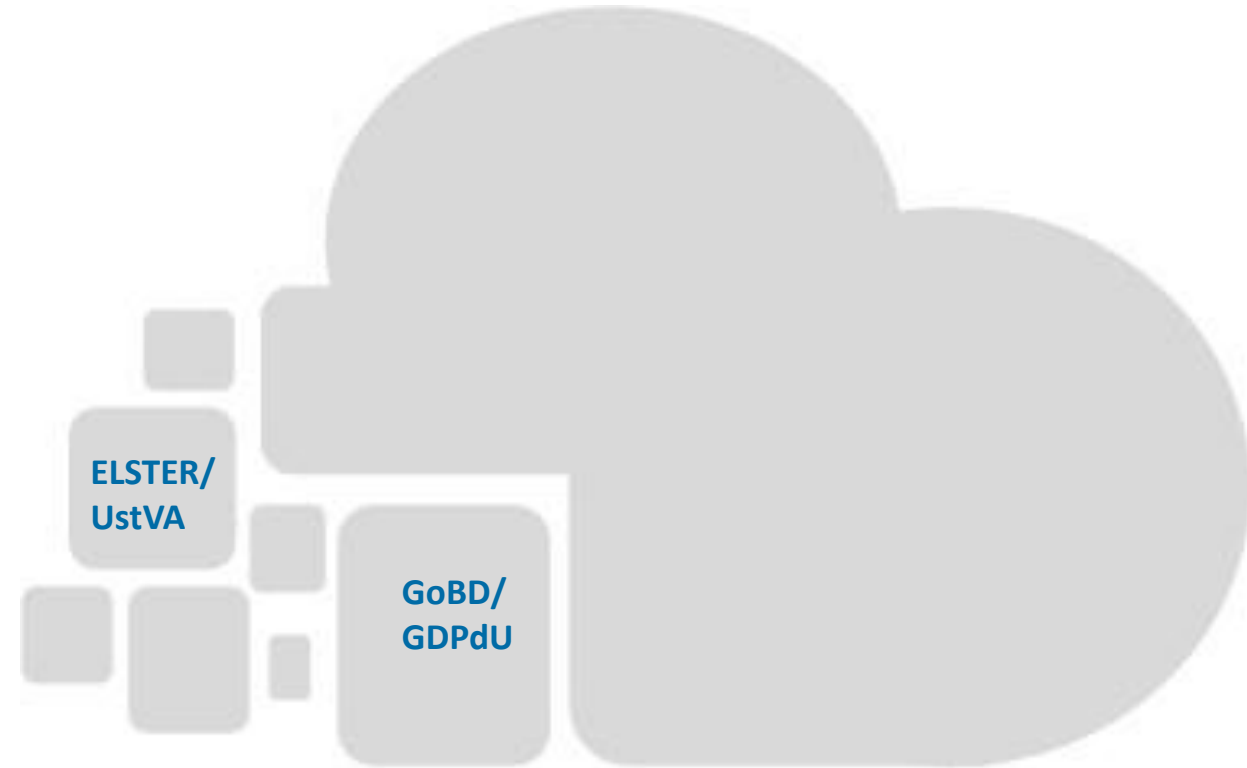
## SCM, Fertigung und Logistik

- Langzeit-Lieferantenerklärung
- Anlieferzeitmanagement





## Gesetzliche Anforderungen:





- Hauptbuch
- Debitorenbuchhaltung
- Kreditorenbuchhaltung
- Bank- und Kassenbuch
- Anlagevermögen
- Zahlungsverkehr
- Steuerbuchhaltung
- Nebenbuch



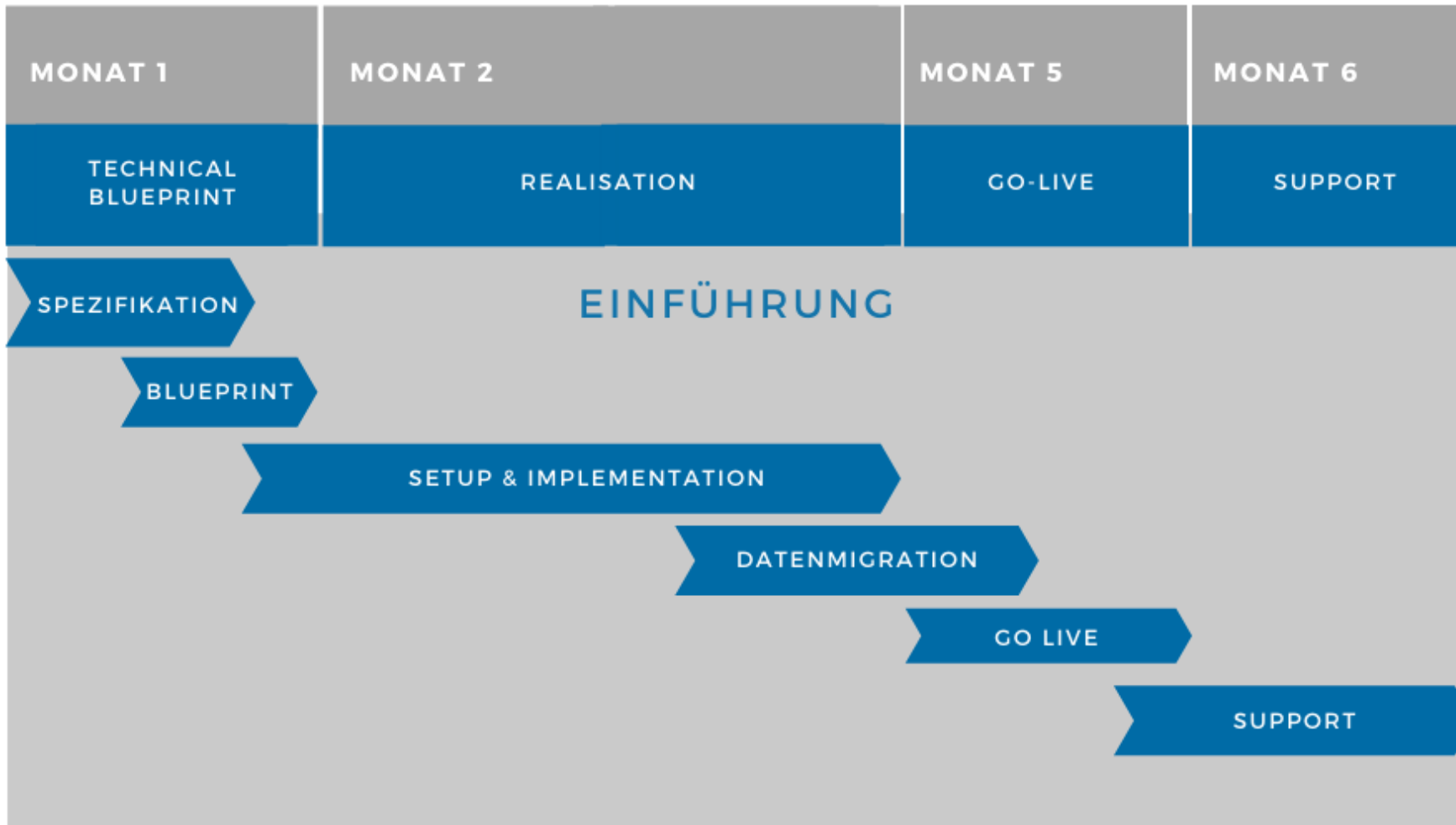
## AddOns und deutsche Lokalisierungen

- SEPA (DK-Standard)
- Kontoauszugs-Schnittstelle zur Deutschen Bank
- GoBD/GDPDU Schnittstelle
- Abbildung der Umsatzsteuer
  - Ermittlung
  - Abgleich
  - Zusammenfassung



## 4 Monate vom Projektstart bis zum Go-live

**Straffer Zeitplan mit Fokus auf die Finanzprozesse**



## NetSuite

## PDG AddOns GoBD/ VAT

## ORACLE E-Business Suite

## Custom Consulting

## System Service

# Referenz GoBD/ GDPdU Schnittstelle

- Eine Gesamtlösung aus Software, fachlicher Beratung, Installation und Schulung
- PC-Lösung; keine Server Installation
- Fertige Schnittstelle zur Prüfungssoftware IDEA®
- Volle Integration in die E-Business Suite/ Oracle ERP Cloud (EBS Release 11i und Release 12)
- Die PDG GoBD/ GDPdU Schnittstelle digitale Betriebsprüfung ist bei mehr als 90 Kunden erfolgreich im Einsatz



*„...vor ein paar Minuten hatte ich ein Gespräch mit der Leiterin unserer Finance Abteilung in Berlin. Unsere letzte Steuerprüfung lief mit Ihrer GDPdU Lösung absolut problemlos. Die Prüfer waren angenehm überrascht und erfreut. Man hatte bei Oracle EBS eigentlich nicht mit diesen hervorragend aufbereiteten Daten gerechnet. Ich möchte mich daher nochmals bei Ihnen persönlich und beim gesamten Team für die kompetente Unterstützung bedanken.....“*

- Europaweite Einführung zahlreicher Module der Oracle E-Business Suite in Deutschland und Italien
- Migration der umfangreichen Stammdaten aus den operativen Vorsystemen mit Übernahme in die EBS Module;
- Übernahme des kompletten fachliche und technische Support für die Oracle E-Business Suite
- Ablösung des Systems „Cognos“ durch Oracle BI mit Neukonzipierung des Datawarehouse und der Berichte
- Upgrade der Oracle EBS auf R12 incl. Migration aller Anpassungen
- Prozessoptimierung und Ersatz der umfangreichen Anpassungen im Bereich Logistik, Planung und Finanzen durch Standardfunktionalität

## Huhtamaki

D-Ronsberg  
Hersteller von  
Verpackungslösungen  
1.300 Mitarbeiter



Foto:  
Huhtamaki Flexible Packaging Germany

- Unterstützung bei der Migration auf Oracle ERP EBS 11i aus HP 3000 Altsystem
- Übernahme der kompletten fachlichen und technischen Betriebsunterstützung für die Oracle E-Business Suite
- Ausgliederung aus dem Huhtamaki-Konzern incl. Übertragung des kompletten ERP-Systems auf lokale von PDG betreute Systeme
- System- und Prozessoptimierung als Nachlauf zum Oracle R12 Upgrade
- Zusatz- und Anpassungsentwicklung auf Basis der Oracle Tools (u.a. APEX)

**LOPAREX**

D-Forchheim  
Hersteller von Spezialfolien  
800 Mitarbeiter



Foto: Loparex

- Konzeption, Implementierung und Rollout eines europaweiten Fertigungs- und Logistik-Konzeptes auf Basis Oracle E-Business Suite
- Vertrieb, Einkauf, Planung, Logistik, Fertigung, Projektabwicklung, Finanz- und Rechnungswesen
- 5 Fertigungsstandorte in 4 Ländern, 19 Vertriebsgesellschaften in einer Umgebung mit übergreifender Planung und automatischer interner Abrechnung
- Einführungszeitrahmen: 2 Jahre, stufenweise für alle Firmen
- Migration aus 4 unterschiedlichen ERP-Systemen und Harmonisierung der Stammdaten und Prozesse
- Diverse Anpassungen zur Prozessoptimierung, Schnittstellen zu Feinplanung, WMS



UK, IT, D, SK, CZ,...  
Engineer To Order  
Elektronische Anlagen  
20.000 Mitarbeiter  
> 8.000 Benutzer

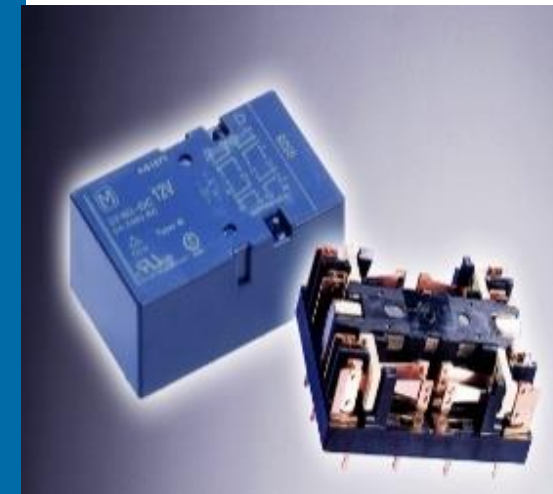


Foto: Vertiv Group

- Harmonisierung der Stammdaten, Strukturen und Prozesse in allen europäischen Niederlassungen unter Berücksichtigung der länderspezifischen gesetzlichen Anforderungen
- Implementierung einer einheitlichen IT Plattform für alle europäischen Gesellschaften und Rollout in 14 Länder
- Konzeption, Planung und Einführung des ERP-Systems vom Finanzwesen über den Verkauf/Einkauf bis hin zur Fertigung, Supply-Chain- und Bedarfsplanung und Maintenance
- Elektronische Anbindungen an Konzern und Geschäftspartner
- Einbindung von Hochregallagern in die logistische Abwicklung
- Systembetreuung und Upgrade auf die jeweils aktuelle Version der ERP-Software

**Panasonic**  
ideas for life

D-Ottobrunn  
Industrielle Fertigung  
Elektrischer Komponenten  
230 Mitarbeiter





- Implementierung Oracle ERP System (2005)
- Implementierung Finance (inkl. automatisierter Rechnungscan) und Procurement
- Herausforderung
  - Implementierung auf “Globaler Instanz”
  - Umfangreiche Anpassungen
- Lfd. Weiterentwicklung des System und Anpassung an neue Strukturen (seit 2005)
  - Upgrades
  - Support
  - Entwicklung zentrales Portal für Kundentransaktionen (Adapter für unterschiedliche Systeme)



I-Genua; D-Rostock  
Touristik/ Kreuzfahrt  
>30.000 Mitarbeiter



Foto: AIDA Cruises – German  
Branch of Costa Crociere S.p.A



- Anpassungen der zentralen, weltweiten NI-Oracle Installation an deutsche Anforderungen
- Entwicklung eines Inter-company Prozesses basierend auf den Standardfunktionalitäten der Oracle EBS unter Berücksichtigung der Bestands- und Aufwandspositionen.
- Einführung der Oracle Software an NI Standorten in Japan, China, Hong Kong und UK incl. komplexer Inter-company Prozesse unter Berücksichtigung der nationalen gesetzlichen Anforderungen.
- Einführung der „AP Invoice Scan Lösung“ zur Optimierung des „Procure to Pay“ Prozesses.
- Bereitstellung eines Hotline Service für alle Belange des Produktions Supports; PDG unterstützt NI in allen Oracle Belangen (Einführung, Lizenzen, Hardware)



D-Berlin  
Computer HW und SW  
Musikproduktion  
250 Mitarbeiter



Foto: Native Instruments GmbH

- Einführung Oracle Order Management für die Objektabrechnung als Pilot in der NL Schweiz
- Konzeptionierung, Planung und Implementierung Zentral- und elektronischer Einkauf
- Rollout Order Management für die komplette Götz Gruppe
- Realisierung einer Mobilapplikation zur Optimierung des Leistungs- und Abrechnungsprozesses
- Einführung und Betreuung Oracle Business Intelligence



DE-Regensburg  
Dienstleistungen  
Facility Management  
15.500 Mitarbeiter



- Konzeption, Planung und Implementierung Oracle EBS 10.7 im deutschen Produktionswerk
- Konsolidierung und Harmonisierung aller Firmen auf einer einheitlichen IT-Plattform (Hardware, Software, Support) auf Basis Oracle EBS 11i
- Upgrade auf Oracle EBS 12 zusammen mit Prozesserweiterungen/-optimierungen, u.a. WMS, iStore, Konfigurator und Business Intelligence
- Reengineering der bestehenden Automotive ERP Lösung mit Fokus auf EDI, Forcecasts, Demand Planning
- Einführung neue Logistik-Hub-Konzept und Rollout weitere Firmen (u.a. China)
- Pilotprojekt Einkaufsdigitalisierung mit Netfira



e a o

CH-Olten  
Industrielle Fertigung  
Tasten, Tastaturen, HMI  
600 Mitarbeiter



Foto: EAO AG

- Einheitliches Vertriebsinformationssystem: 360-Grad-Sicht auf den Kunden
- Optimierung zwischen hoher Lieferfähigkeit und niedriger Kapitalbindung
- Margenberechnung auf Basis von „Periodischen Kosten“
- Dokumenten Management (ausgehende und eingehende)
- Automatisierte Direktlieferungen von Lieferanten an Kunden mit Original-Versandunterlagen
- Direkter Kauf über iStore mit Kd.Preisen und Kd. Sortiment
- Einheitliche Lagerverwaltung (WMS)
- Implementierung einer zentralen Finanzbuchhaltung mit Mandatenstruktur und Konzernabbildung
- Anbindung von Kunden und Einkaufsplattformen über EDI und iDoc/Webservice



D-Coburg, Erfurt,  
Freiburg, Nürnberg  
Technischer Handel  
Transportverpackungen  
>450 Mitarbeiter



Foto: PRODINGER KG

- Technischer Upgrade von 11.5.9 auf 12.1.3 in 4 Monaten
- Workshop und Delta-Training auf Basis eines Test-Upgrades
- Gleichzeitig Datenbank-Upgrade 11g
- Umstellung der Hardware Plattform von 32 auf 64 Bit Unix
- Integration Oracle Financials in heterogene Systemlandschaft
- Ablösung des bisherigen Rechnungsgenehmigungsprozesses mit R12 Standard unter Einbindung der 60 Filialen
- Einführung Rechnungsscan und Genehmigungsworkflow für Kostenrechnungen
- ReDesign und Einführung neuer Steuerregeln auf Basis der eTax, um Excel-basierte Umsatzsteuerverprobung und –ermittlung abzulösen



K&L  
RUPPERT

D-Weilheim  
Textileinzelhandel  
2000 Mitarbeiter



Foto: K&L GmbH & Co. Handels-KG

# Vielen Dank für Ihre Aufmerksamkeit



## Wir freuen uns auf den Kontakt mit Ihnen:

### Hamburg

PRIMUS DELPHI GROUP GmbH  
Borsteler Chaussee 43  
D – 22453 Hamburg  
Tel.: +49 (0) 40 / 284 186 15

### München

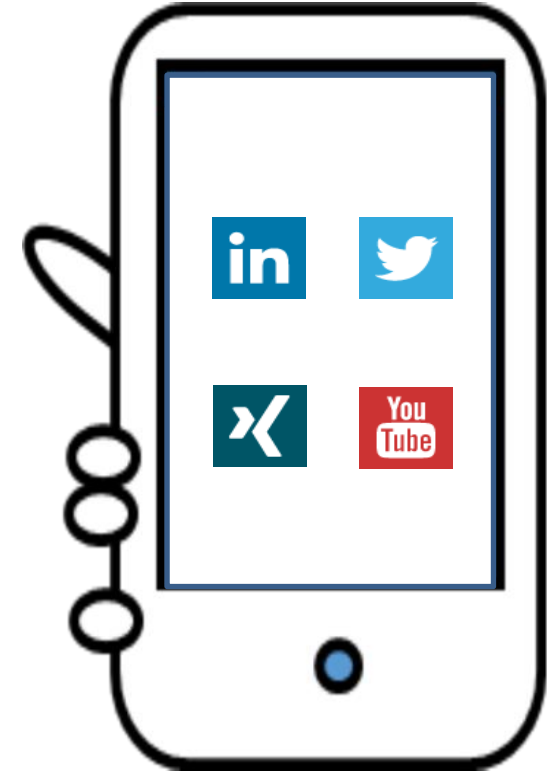
PRIMUS DELPHI GROUP GmbH  
Bergfeldstr. 9  
D - 83627 Holzkirchen  
Tel.: +49 (0) 80 24 / 902 69 0

### Mailand

DELPHI ITALY S.r.l.  
Sede Legale:  
Via Gustavo Fara, 26  
I – 20124 Milano

### Bratislava

PDG Slovakia s.r.o.  
Suché mýto 1,  
SK-811 03 Bratislava



[www.primus-delphi-group.com](http://www.primus-delphi-group.com)